

Pohon výhybek modelových železnic s koncovým vypínáním a přepínáním polarity srdcovky

CE
Verze 07/02

Obj. č.: 21 99 98



1. Úvod a účel použití zařízení

Vážení zákazníci,

děkujeme Vám za Vaši důvěru a za nákup našeho zařízení na ovládání výhybek kolejnic modelových železnic. Tento pohon, který je vybaven vychýlením výhybky 7 mm a funkcí koncového vypínání, je vhodný pro všechny rozchody kolejnic modelových železnic.

Řízení tohoto pohonu výhybek (výměnového přestavníku) provádí přepínací impuls. K přepínání polarity srdcovky výhybky je tento pohon vybaven speciálním přepínačem.

Toto zařízení je určeno k používání v uzavřených a suchých prostorách.

Konstrukce tohoto výrobku odpovídá platným evropským a národním směrnici jakož i normám (směrnici o elektromagnetické slučitelnosti).

U tohoto výrobku byla doložena shoda s příslušnými normami (CE), odpovídající prohlášení a doklady jsou uloženy u výrobce.

Abyste toto zařízení uchovali v dobrém stavu a zajistili jeho bezpečný provoz, je třeba, abyste tento návod k montáži a k obsluze dodržovali jakož i v tomto návodu uvedené bezpečnostní předpisy. Před uvedením zařízení do provozu si prosím přečtete celý tento návod k obsluze.

Jestliže tento výrobek předáte nebo prodáte jiným osobám, dbejte na to, abyste jim odevzdali i tento návod k montáži a k obsluze.

2. Bezpečnostní předpisy



Vzniknou-li škody nedodržáním tohoto návodu k obsluze, zanikne nárok na záruku! Neručíme za následné škody, které by z toho vyplynuly.

Neodpovídáme za věcné škody, úrazy osob, které byly způsobeny neodborným zacházením s tímto zařízením či nedodržováním bezpečnostních předpisů. V těchto případech zanikají jakékoliv nároky, které by jinak vyplývaly ze záruky výrobku.

- Z bezpečnostních důvodů a z důvodů registrace (CE) není dovoleno provádět vlastní úpravy nebo změny ve vnitřním zapojení zařízení! V případě nutnosti opravy tohoto zařízení se prosím spojte se svým prodejcem, který Vám zajistí opravu tohoto zařízení v autorizovaném servisu.
- Přístroje, které jsou napájeny síťovým napětím, nejsou žádné dětské hračky a nepatří do rukou malých dětí. Buďte zvláště opatrní při používání zařízení za přítomnosti malých dětí.
- Toto zařízení není vhodné pro děti mladší 14 let.
- Toto zařízení je určeno pouze k montáži v suchých vnitřních prostorách. Venkovní použití tohoto zařízení není dovoleno. Do vnitřku zařízení se nesmí dostat voda nebo jiná kapalina.
- Nevystavujte dále tento výrobek příliš nízkým nebo vysokým teplotám (přímému slunečnímu záření). Správnou funkci zařízení mohou ovlivnit elektromagnetická a magnetická pole v blízkosti elektrických přístrojů (motorů) nebo reproduktorů atd.



Pokud si nebudete vědět rady, jak toto zařízení používat a v návodu k obsluze nenajdete potřebné informace, spojte se prosím s naší technickou poradnou nebo požádejte o radu jiného kvalifikovaného odborníka.

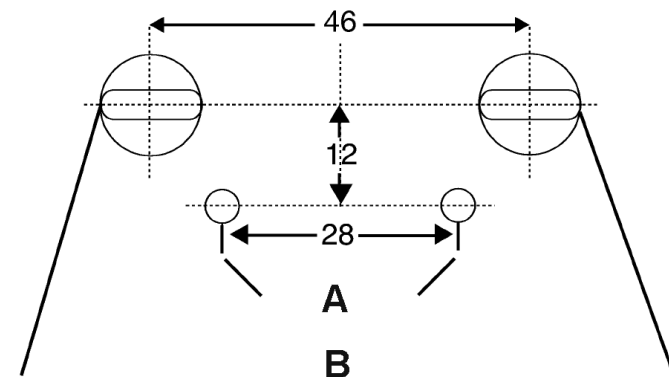
3. Rozsah dodávky

Zařízení na ovládání výhybek kolejnic modelových železnic (výměnový přestavník)

Táhlo z pružinového ocelového drátu o průměru 0,4 mm

Táhlo z pružinového ocelového drátu o průměru 0,75 mm

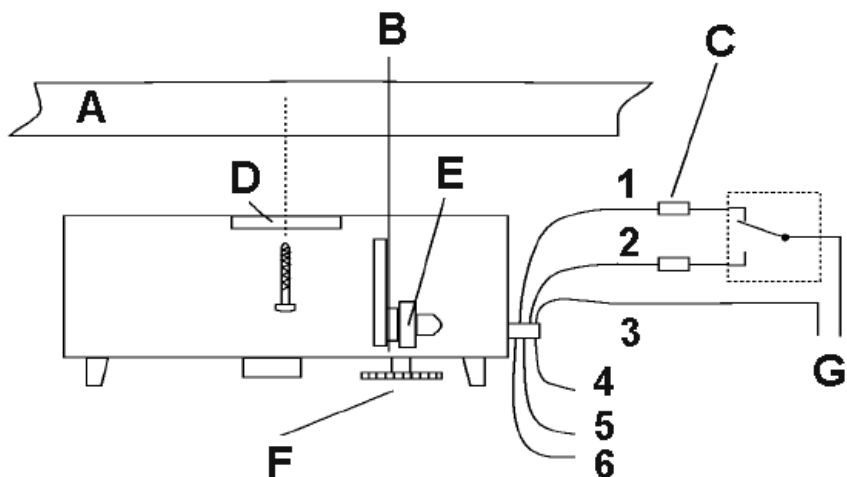
Šablona k vyvrtání otvorů (k připevnění zařízení) – viz následující vyobrazení



A = Otvory k připevnění zařízení.

B = Otvory o průměru 12 mm pro spínací táhlo z pružinového ocelového drátu (vlevo nebo vpravo). Tyto mohou být podélné nebo kulaté.

4. Součásti zařízení



- A Deska (pražec) modelové železnice.
- B Spínací táhla z pružinového ocelového drátu.
- C Kably k připojení k ovládacímu panelu [1] a [2] (k přepínacím kontaktům). Tyto dva hnědé kably poznáte podle ochranných diod, které jsou k těmto kabelům připojeny.
- 3 Červený kabel k připojení k transformátoru s výstupním střídavým napětím 16 V AC [G].
- 4 Žlutý kabel k připojení k srdcovce výhybky.
- 5 Modrý kabel k připojení k pravé rovné opornici (k přídržné kolejnici).
- 6 Modrý kabel k připojení k levé do oblouku ohnuté opornici (k přídržné kolejnici).
- D Příruby a šroubky k připevnění k desce (k pražci) modelové železnice.
- E Seřizovací páčka na boční straně zařízení.
- F Tlačítko „STOP“. Po vyndání spínacích táhel z pružinového ocelového drátu ze zařízení můžete po stisknutí tohoto tlačítka nastavit střední polohu hlavního posuvného táhla, což Vám usnadní přesnou montáž zařízení.
- G Transformátor s výstupním střídavým napětím 16 V AC.

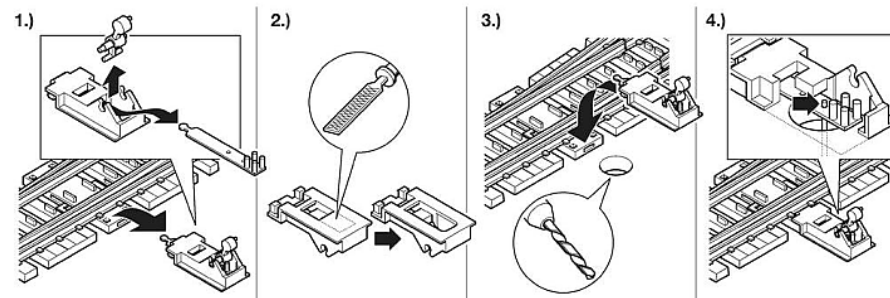
5. Montáž zařízení

Vyndejte ze zařízení spínací táhla z pružinového ocelového drátu. Vyrvejte pod stavěcím pražcem na desce modelové železnice otvor o průměru cca 12 mm. Dejte přitom pozor na to, aby měly obě koncové polohy dostatečnou vůli pro spínací táhla z pružinového ocelového drátu.

Vystříhnete si z originálního návodu k obsluze šablonu k provedení vyvrtání otvorů. Označte si na desce modelové železnice oba otvory k přišroubování zařízení jeho dvěma přírubami.

Nyní přišroubujte spínací táhla z pružinového ocelového drátu k příslušným stranám hlavního posuvného táhla. Poté přišroubujte zařízení 2 šroubky k desce modelové železnice. Přesné seřízení na obou připevňovacích šroubicích provedete posunutím zařízení a malou seřizovací páčkou hlavního posuvného táhla na boční straně zařízení.

Nakonec odstříhnete přečnívající konce spínacích táhel z pružinového ocelového drátu. Silnější drát (0,75 mm) nesmí být kratší než 25 mm.



6. Údržba a čištění zařízení

Toto zařízení nevyžaduje žádnou údržbu. Zařízení čistíte měkkým, čistým a suchým hadříkem bez žmolků. Větší nečistoty odstraňujete navlhčenou utěrkou v mírně teplé vodě.

K čištění zařízení nepoužívejte žádná chemická rozpouštědla (ředidla barev a laků). Mohli byste tak porušit povrch krytů obou jednotek.

7. Technické údaje

Napájení zařízení:	16 V AC
Odběr proudu:	cca 1 A
Vychýlení výhybky:	cca 7 mm
Hmotnost zařízení:	cca 34 g
Rozměry zařízení (Š x V x H):	23 x 21 x 67 mm

Překlad tohoto návodu zajistila společnost Conrad Electronic Česká republika, s. r. o.

Všechna práva vyhrazena. Jakékoliv druhy kopií tohoto návodu, jako např. fotokopie, jsou předmětem souhlasu společnosti Conrad Electronic Česká republika, s. r. o. Návod k použití odpovídá technickému stavu při tisku!
Změny vyhrazeny!

© Copyright Conrad Electronic Česká republika, s. r. o.

KU/06/2012